

## DALLA PANETTERIA



Affidandoci ai migliori maestri fornai della zona, che con passione utilizzano tecniche di panificazione tramandate da generazione in generazione, e anche grazie all'utilizzo di farine speciali e diverse, potrai trovare moltissime tipologie di prodotti freschi e panificati, pane integrale, pane di grano tenero e grano duro, focacce, pizze, dolci tipici e tanto altro.



## COME FUNZIONA ?

**CONSEGNA  
GRATUITA**  
**NEL RAGGIO DI 50 KM**

**GIORNI DI CONSEGNA:**  
**Montà e frazioni: TUTTI I GIORNI**  
**Altri paesi e città: IL MARTEDÌ E IL VENERDÌ**  
Per i paesi limitrofi si richiede un minimo d'ordine di 30.00 €



**PAGAMENTI:**  
Contanti, Bancomat, Satispay

**LINEA TELEFONICA ATTIVA**  
dal **MARTEDÌ** alla **DOMENICA** (fino alle 12.,30)  
lunedì chiuso

**0173 976736 • 334 3131881**

Via Cavour, 2 E - Montà (CN)  
info@agrimacelleria-ponchietta.it  
[www.agrimacelleria-ponchietta.it](http://www.agrimacelleria-ponchietta.it)

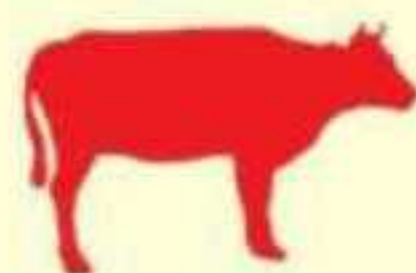


**LE NOSTRE CARNI DI ALTA QUALITÀ**  
**A CASA TUA CON UNA TELEFONATA**

**0173 976736**

## LE NOSTRE PROPOSTE

### BOVINO



Fettine di coscia scelta  
per impanata - burro

Bolliti: Brutto e Buono  
Muscolo  
Scaramella con osso

Testina di vitella

Lingua di vitella

Arrosti: Tenerone

Gallinella

Fiocco

Codino

Vena

Spezzatino di vitello

Trita per ragù - polpette

Trita per insalata di carne cruda

Costata di vitella

Sottofiletto - Lombata

Scamone

Fettine di Albese

Filetto

Trippa fresca



Pollo classico

Pollo allevato a terra

Ali

Coscia

Petto

Petto intero

Rolatina di pollo

Coniglio intero o metà

Bistecca di tacchino

### SUINO



Capocollo

Costine

Braciola

Lonza

Filetto

Salsiccia di nostra produzione

Assortimento di affettati

## PREPARAZIONI

Tagliata condita

Battuta al coltello già pronta

Spiedini

Tramezzini al formaggio

Varietà di Hamburger di nostra produzione

**e molte altre cose a Vostra richiesta**

Agrimacelleria



**Agrimacelleria  
Fattoria Ponchietta**

di Valsania Katiuscia

Via Cavour, 2 E - 12046 Montà (CN)

Tel. 0173 976736 - Cell. 334 3131881

proposta

**Pacco Famiglia  
10 Kg**

**di carne bovina**

**al prezzo di € 14,00 il Kg**

**2,5 Kg fettine scelte  
burro e impanata**

**1,5 Kg carne cruda**

**1,5 Kg tritata per sugo**

**2 Kg arrosto**

**2,5 Kg bollito ~ spezzatino**

**IL NOSTRO STAFF:**

**gentilezza, cortesia ed esperienza  
a vostra disposizione**



**DAL POLLAIO DI CARLO**

galline allevate all'aperto

**LE UOVA DI**



**Fattoria Ponchietta**



### LA CARTA D'IDENTITÀ DELLE UOVA DI FATTORIA PONCHIETTA

Le prime cifre indicate nell'etichettatura del guscio, risultano le più importanti e facilmente comprensibili al consumatore. Esse indicano il tipo di allevamento da cui provengono le uova e il paese di origine.

Le cifre successive indicano la provincia e il comune di allevamento e l'allevamento specifico da cui proviene.

1 = ALLEVATE ALL'APERTO  
133 = COMUNE DI ALLEVAMENTO  
CN = PROVINCIA DI ALLEVAMENTO  
076 = CODICE AZIENDA

